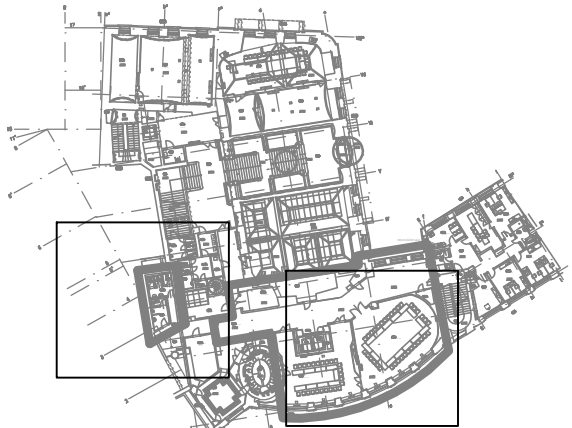



LEGENDA MÍSTNOSTÍ - MEZANIN - KONFERENČNÍ SÁLY

OZNAČ. MÍSTN.	ÚČEL MÍSTNOSTI	PLOCHA m2	OBVOD m	STĚNY úprava	PODLAHA	PODHLIED
MP611	SKLAD	20,57	22,63			
MP611A	SKLAD, SEZONNÍ ŠATNA	12,90	15,09			
MP614	KONFERENČNÍ SÁL	101,66	42,20			
MP615	KONFERENČNÍ SÁL	83,13	50,37			
MP620	CHODBA	23,21	30,47			
MP620A	WC MUŽI	1,93	6,05			
MP620B	WC PŘEDSÍŇ ŽENY	4,59	10,14			
MP620C	WC ŽENY	1,28	4,64			
MP620D	WC ŽENY	1,75	5,34			
MP620F	WC ŽENY	1,40	4,82			
MP621	WC PŘEDSÍŇ MUŽI	5,86	13,79			
MP830	CHODBA, FOYER	144,75	104,25			



Objednatel DOKUMENTACE / stavby:



ČESKÁ NÁRODNÍ BANKA
Na Příkopě 28, 115 03 Praha 1

Razítko:

Ověřil:

Datum:

Podpis:

DES Praha, s.r.o.

Zpracovatel PD

HIP:

Architekt:

Vypracoval:

ING. TOMÁŠ PINKAVA

ING. ARCH. MARTA ŠIMONÍKOVÁ

JIŘÍ PATERA - studio PART

Název:

Profese:

Příloha:

Přemístění odbor. knihovny do Hypšmanovy přístavby a rozšíření prostor kongresového centra ČNB

D.1.1.4.2 VYTÁPĚNÍ - CHLAZENÍ

Mezanin - konferenční sály - ÚT + CHLAZENÍ

DOKUMENTACE

ČÍSLO ZAKÁZKY

POČET FORM.

DATUM

MĚŘITKO

DPS

630 x 297

12.2016

1:100

ČÍSLO PŘÍLOHY:

D.1.4.2.03